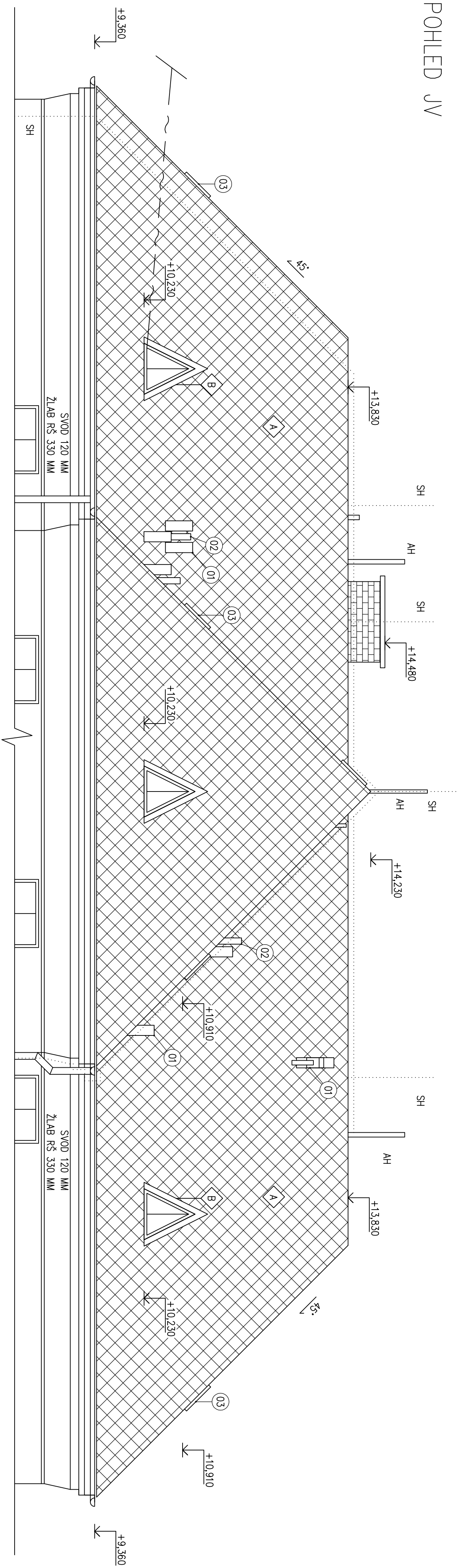
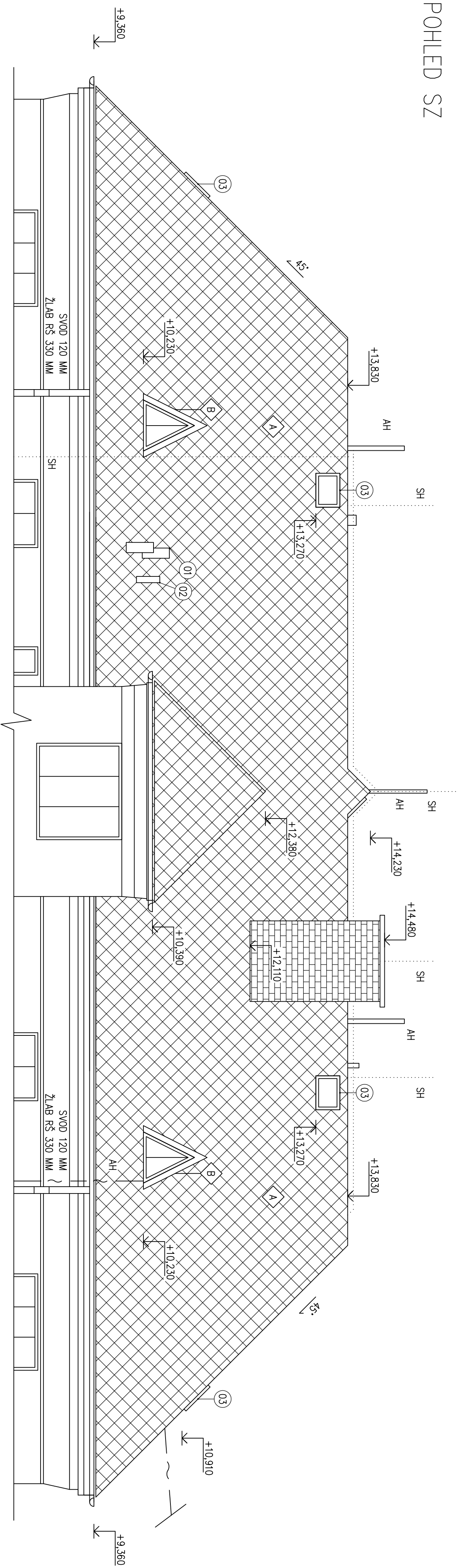


POHLED JV



POHLED SZ



- A – ZASTŘEŠENÍ
- ŠABLONOVÁ KRYTINA – ETERNIT
 - 2X ASFALTOVÁ LEPENKA
 - DŘEVĚNÉ BEDNĚNÍ TL. 18 MM
 - KROKVE 120/140 MM

- B – ZASTŘEŠENÍ
- OPLECHOVÁNÍ FEZN PLECHEM
 - 2X ASFALTOVÁ LEPENKA
 - DŘEVĚNÉ BEDNĚNÍ TL. 18 MM
 - KROKVE 120/140 MM

POZNÁMKA

- 01) PLECHOVÉ VĚTRACÍ POTRUBÍ Ø160 MM (SPODNÍ ČÁST AZBEST)
- 02) PLASTOVÉ HT POTRUBÍ Ø110 MM
- 03) STŘEŠNÍ VÝLEZOVÉ OKNO 600/600 MM

- SH SVOD HROMOSVODU
- AH ANTĚNNÍ ROZVOD

SOUČÁSTI STŘECHY JE OCHRANA PŘED BLESKEM.
KLEMPŘSKÉ PRVKY A OPLECHOVÁNÍ Z FEZN PLECHU.
SOUČÁSTI STŘECHY JSOU SNĚHOVÉ ZACHYTÁČE.
ODVODNĚNÍ STŘECHY POMOCÍ DEŠTOVÝCH SVODŮ, PŘES LAPAČE
STŘEŠNÍCH SPLAVENIN DO VEŘEJNÉHO ŘÁDU.

0,000=316,250=ÚROVEŇ PODLAHY V 1NP

JANKO Projekt s.r.o.		Albrechtická 807/16, Křnov		IČ: 03872394	
Zodpovědný projektant:		Vypracoval:		Kreslil:	
Ing. Lubomír Koraba		Ing. Dobroslav Janko		Ing. Jakub Vaněk	
Vlastník: Město Křnov, Hlavní náměstí 96/1, Pod Bezručovým vrchem, 79401 Křnov, IČ: 00296139					
Místo stavby: parc. č. 379, k.ú. Křnov - Horní Předměstí					
Název stavby: BD Křnov, Hlubčická 155/44 - udržovací práce					
Část PD:		Stávající stav			
Výkres: Pohledy JV a SZ					
Č. zakázky:		35/16/J/P			
Datum:		5/2016			
Stupeň:		SS			
Měřítko:		1:50			
Č. výkresu:		05			